

GripTune

CLIP-ON TUNER

KORG

Uživatelský manuál

Děkujeme za zakoupení
klipsové ladičky Korg GripTune.

KORG INC.

4015-2 Yanokuchi, Inagi-City, Tokyo 206-0812 JAPAN
©2015 KORG INC.



DŮLEŽITÁ POZNÁMKA PRO ZÁKAZNÍKY

Tento produkt byl vyroben podle přísných specifikací a požadavků na napětí, které se týkají země, ve které je zamýšleno použití tohoto produktu. Pokud jste jej zakoupili přes internet, zásilkovou službou a/nebo telefonním prodejem, musíte ověřit, zda je produkt zamýšlen pro použití ve vaší zemi, kde sídlíte.

VAROVÁNÍ: Použití produktu v jiné zemi, než pro kterou je zamýšlen, může být nebezpečné a může znamenat ztrátu Záruky výrobce nebo distributora. Proto si ponechejte účtenku jako doklad o zakoupení produktu, jinak můžete přijít o Záruku výrobce nebo distributora.



Poznámka k likvidaci (pro EU)

Pokud vidíte tento symbol na produktu, v manuálu, na baterii, nebo balení, musíte jej zlikvidovat správným způsobem, aby se předešlo ohrožení lidského zdraví a poškození životního prostředí. Kontaktujte místní správu, jaké jsou podrobnosti o správné likvidaci zboží. Jestliže navíc baterie obsahuje těžké kovy v nadměrném množství, je zobrazen také chemický symbol pod "zkříženým" symbolem pro baterie či jejich balení.

Upozornění

Umístění

Následující místa nejsou vhodná pro umístění nástroje a mohou způsobit poruchy.

- přímé sluneční světlo
- extrémně horká nebo vlhká místa
- příliš mnoho prachu nebo špíny
- přílišné chvění nebo vibrace
- v blízkosti magnetických polí

Zdroj napájení

Kdykoliv přístroj nebudete používat, vypněte jej. Vyměňte baterii, abyste předešli jejímu vyhlášení, nebude-li ladička používána po delší dobu.

Interference s jinými elektrickými zařízeními

Rádio a televize, umístěné poblíž, mohou mít rušený příjem signálu. Proto přesuňte nástroj do příslušné vzdálenosti od rádia a televize.

Obsluha

Abyste předešli poškození, obsluhujte přepínače a další prvky na panelu decentně.

Péče

Potřebujete-li přístroj vyčistit, použijte pouze suchý hadřík. Nepoužívejte tekuté čističe, jako je benzin či rozpouštědlo, nebo hořlavé čisticí prostředky.

Uchovejte tento manuál

Po přečtení manuálu jej uchovejte pro případné další použití.

Dbejte na to, aby se do přístroje nedostaly cizí předměty a látky

Nikdy nestavějte žádné nádoby s vodou poblíž nástroje. Tekutina by se mohla dostat dovnitř, což může způsobit poškození, požár nebo elektrický šok. Dbejte na to, aby dovnitř nezapadly žádné kovové předměty.

Výhradní distributor KORG pro ČR a SR:

MUSIC PARK, Na Hraničkách 36, 682 01 Vyškov
Tel.: +420 517 333 993, www.music-park.cz
www.facebook.com/musicparkcz
www.facebook.com/KORG.cz



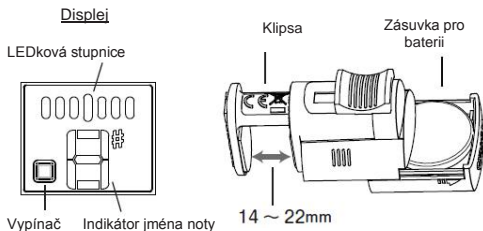
MUSIC PARK

Záruční a pozáruční servis zajišťuje firma MUSIC PARK, Vyškov.
e-mail: servis@music-park.cz

*Tento manuál je dodáván výhradně s výrobky v distribuci firmy
MUSIC PARK.*

*Užívání, kopírování a rozšiřování tohoto textu je chráněno podle autorského
zákona a dalších právních norem.*

Části GripTune



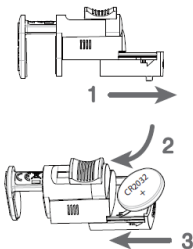
- ⚠ Jelikož je GripTune malý a lehký, pro děti je snadné jej vložit do úst. Udržujte drobné součástky co nejdále od dětí.

Instalace baterie

- ⚠ Ověřte vypnutí dříve, než nainstalujete či nahradíte baterii.

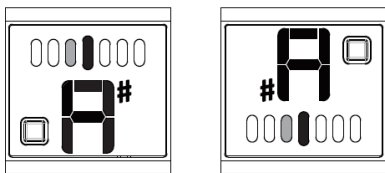
Pokud baterie dochází, indikátor jména noty bliká a LED stupnice již nepracuje spolehlivě. Vyměňte baterii co nejdříve, jen tak můžete opět ladit přesně.

1. Vysuňte zásuvku s baterií, kombinovanou s displejem.
2. Vložte baterii, přičemž dbejte na dodržení správné polaroty.
3. Vraťte zásuvku baterie do původní polohy.



Ladění

1. Stiskem vypínače zapnete přístroj. Podržíte-li vypínač déle než sekundu, převrátí se obraz na displeji. Tuto vlastnost můžete využít při fyzickém připevnění GripTune. (Např. když ji připevníte na zadní stranu hlavy, nebo na levorukou kytaru/basu, apod.)



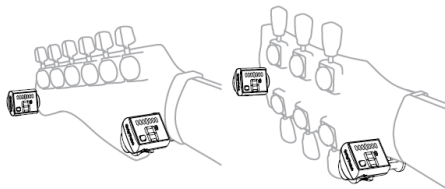
2. Zahrajte na prázdnou strunu na kytaru nebo basu. Na displeji vidíte jméno noty (C, Cis, d, Dis, E, F, Fis, G, Gis, A, Ais, H), která je nejbližší výšce, která zní.
3. Naladíte kytaru nebo basu na svítil střed LED stupnice. Levá strana LED stupnice svítí, pokud je tón podladěný a pravá, pokud je přeladěný.
4. Chcete-li přístroj vypnout, stiskněte vypínač. Po uplynutí cca 10 minut bez detekce zvuku se GripTune vypne automaticky.

- ⚠ I v případě, že je tón v rozsahu detekce, nemusí být možné detekovat výšku zvuku nástroje, pokud zvuk obsahuje velké množství harmonických tónů nebo má rychlé doznívání.

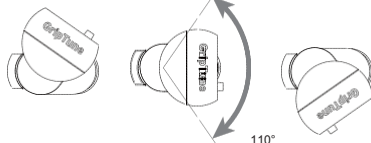
- ⚠ Stupnice může reagovat na vibrace, které snímá z okolí, ty však nemusí mít vliv na ladění nástroje.

Připevnění k nástroji a rozmezí posuvu

GripTune ladí snímáním vibrací nástroje. Chcete-li co nejpřesnější ladění, musíte připevnit GripTune na hlavu nástroje.



Krom toho můžete displej posunout, jak vidíte na obrázku níže, takže bude snadněji čitelný.



- ⚠ GripTune můžete poškodit, jestliže na něj příliš zatlačíte v rozsahu pohybu, nebo se snažíte jej posunout dále, než mu to rozsah povoluje.
- ⚠ Připevněte ladičku GripTune k nástroji pečlivě. Pokud však ponecháte GripTune připevněnou dlouhou dobu, může dojít k poškození nebo k otlacení povrchu nástroje.
- ⚠ Z hlediska různých faktorů, jako je stárnutí, nebo různé povrchové změny, přichází v úvahu i možnost poškození nástroje připevněním ladičky.

Specifikace

Ladění: 12-tónové, temperované

Rozsah detekce (sinus):

A0 (27.50 Hz) C8 (4186,0Hz)

Přesnost: +/-1 cent

Životnost baterie:

Cca 17 hodin (nepřetržitý A4 vstup)

Rozměry (Š × H × V)

43 × 29 × 24 mm / 1.69 × 1.14 × 0.94 inches

Hmotnost: 13 g / 0,46 oz (včetně baterie)

Balení obsahuje:

Uživatelský manuál, CR2032 lithiová baterie (3V)

* Specifikace a vzhled jsou předmětem změn bez předchozího upozornění.